


Las Compuertas de extracción de humos Koolair cumplen la normativa Europea y cuentan con el marcado CE y NF

<b>Norma de producto</b> (define las características generales del producto)	EN 12101-8
<b>Norma de ensayo</b> (define los ensayos para determinar que el producto cumple con su función)	EN 1366-10
<b>Norma de clasificación</b> (clasifica el producto en cuanto a su resistencia al fuego)	EN 13501-4

Prestaciones declaradas de extracción de humos

Modelo	Dimensiones	Ubicación de la instalación	Instalación	Clasificación
SMLD  CE NF	L: 2 → 4 lamas H: 200 → 1000	Conducto evacuación de humos	Conducto vertical certificado 1366-8	EI-120 (ved i↔o) S 1500 AA multi (500 Pa)
CEVH  CE NF	L: 400 → 1100 H: 400 → 1100	Conducto evacuación de humos	Conducto vertical certificado 1366-8	EI-120 (ved i↔o) S 1500 AA multi (500 Pa)
SCDC  CE NF	L: 200 → 1200 H: 200 → 800	Conducto evacuación de humos	Conducto horizontal certificado 1366-8	EI-120 (ved i↔o) S 1500 AA multi (500 Pa)

Rejilla RPK de protección para utilización en evacuación de humos de aplicación en compuertas SMLD y CEVH



**KOOLAIR**

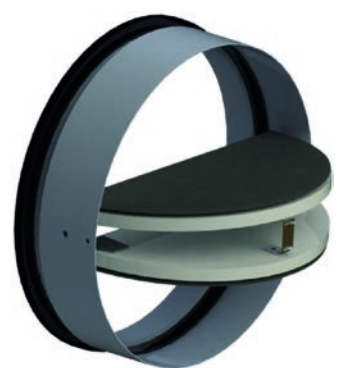
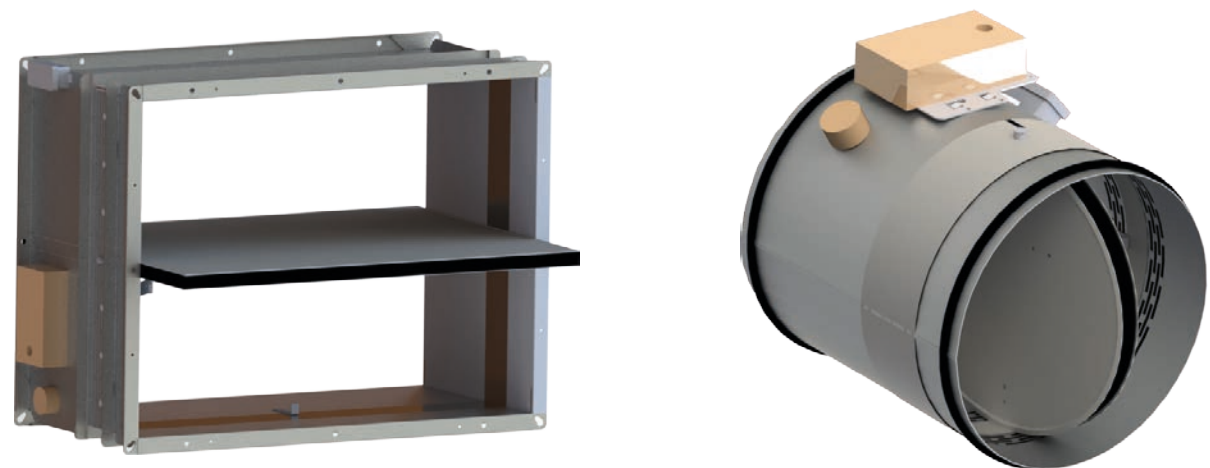
KOOLAIR S.A.  
Polígono Industrial 2. La Fuensanta  
28936 Móstoles (Madrid). España  
Tel: +34 91 645 00 33  
Fax: +34 91 645 69 62  
www.koolair.com  
info@koolair.com



**KOOLAIR**

Protección contra  
**incendios**

# Compuertas Cortafuegos



Las Compuertas Cortafuegos Koolair cumplen la normativa Europea y cuentan con el marcado CE y NF

Prestaciones declaradas de resistencia al fuego

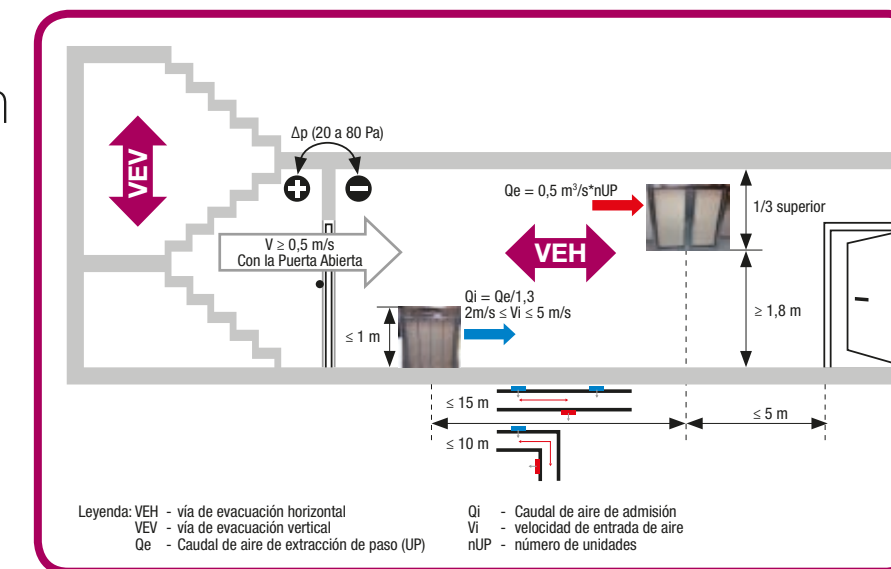
Modelo	Dimensiones	Detalles de construcción	Ubicación de la instalación	Instalación	Clasificación
SCFR - PD CE NF	L: 200 → 800 H: 100 → 600	d = 150 mm ρ = 1900 kg/m³	En muro	Mortero	EI-120 (ve i↔o) S (500 Pa)
	L: 200 → 800 H: 100 → 600	d = 150 mm ρ = 2000 kg/m³	En forjado	Mortero	EI-180 (ho i↔o) S (500 Pa)
	L: 200 → 800 H: 100 → 600	d ≥ 100 mm	Muro flexible	Placa de Yeso + Lana de roca	EI-120 (ve i↔o) S (500 Pa)
SCFR - GD CE NF	L: 850 → 1500 H: 200 → 800	d = 150 mm ρ = 1900 kg/m³	En muro	Mortero	EI-120 (ve i↔o) S (500 Pa)
SFR3K1GT CE	L: 200 → 1500 H: 200 → 800	d = 150 mm ρ = 1900 kg/m³	En muro	Mortero	EI-180 (ve i↔o) S (300 Pa)
SCFC - PD CE NF	∅: 100 → 355	d = 150 mm ρ = 1900 kg/m³	En muro	Mortero	EI-120 (ve i↔o) S (500 Pa)
	∅: 100 → 355	d = 150 mm ρ = 2000 kg/m³	En forjado	Mortero	EI-180 (ho i↔o) S (500 Pa)
	∅: 100 → 355	d ≥ 100 mm	Muro flexible	Placa de Yeso + Lana de roca	EI-120 (ve i↔o) S (500 Pa)
SCFC - GD CE NF	∅: 200 → 800	d = 150 mm ρ = 2000 kg/m³	En muro	Mortero	EI-180 (ve i↔o) S (300 Pa)
	∅: 400 → 630	d = 150 mm ρ = 2000 kg/m³	En forjado	Mortero	EI-180 (ho i↔o) S (500 Pa)
BDK CE	∅: 100 → 200	d = 150 mm ρ = 1900 kg/m³	En muro	Mortero	EI-60 (ve i↔o) S (300 Pa)
	∅: 100 → 200	d ≥ 100 mm	Muro flexible	Placa de Yeso + Lana de roca	EI-120 (ve i↔o) S (300 Pa)

## SISTEMA KOOLCOM

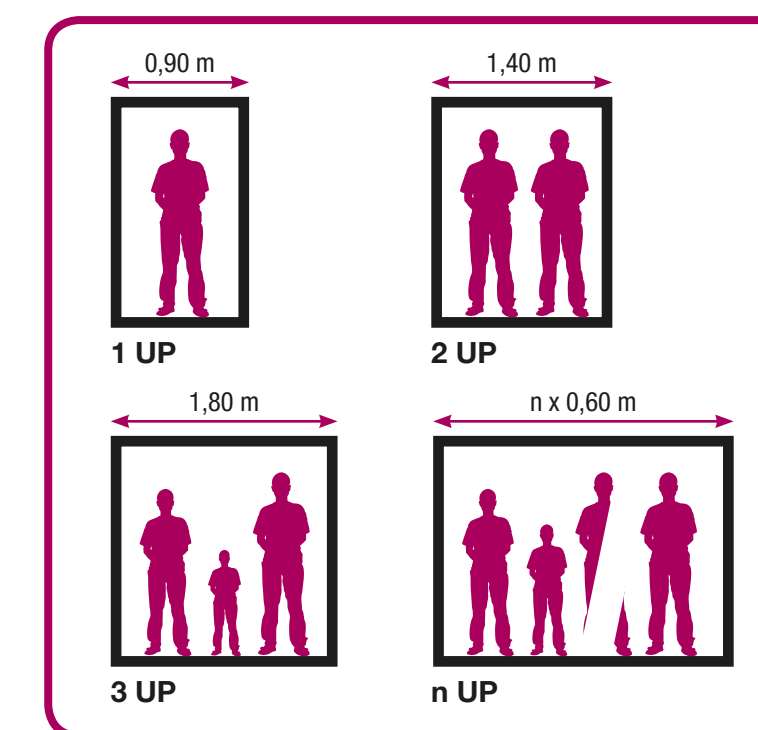
Disponible sistema de monitorización y gestión de compuertas cortafuegos y de evacuación de humos motorizadas.

# Compuertas de Extracción de humos

Principios de protección activa: Extracción de humos



## Concepción y dimensionamiento



Las vías de evacuación tienen una anchura mínima en función de un tipo de ancho designado por "Unidad de paso" (UP) cuyo valor va de 0,9 m, 1,4 ó 1,8 m, dependiendo si las rutas de evacuación son una, dos o más unidades de paso.